

PROGRAMME CULTUREL 2026

Espace culturel
de Gurgy



Exposition – peintures

Gilles Mendoza

Peintre autodidacte depuis 1987, Gilles Mendoza débute son parcours artistique après une première carrière de dessinateur en bâtiment.

Très tôt, il se passionne pour l'aquarelle, technique qu'il explore avec sensibilité avant de s'orienter vers l'acrylique sur toile, qui devient progressivement son moyen d'expression privilégié.

Inspiré par la nature, les villes et les villages qui l'entourent, il puise dans son environnement quotidien une grande partie de sa créativité.

Mais Gilles Mendoza ne se limite pas à la représentation du réel : il affectionne également la création de paysages imaginaires, où se mêlent atmosphères poétiques et compositions personnelles.

Son travail, nourri de liberté et de curiosité, offre une peinture vivante, accessible et profondément ancrée dans l'observation du monde, qu'il soit réel ou rêvé.



© Gilles Mendoza

Exposition – peintures

Association Les 4'ARTS

Forte de soixante-dix adhérents, l'Association Les 4'ARTS réunit une large palette de pratiques artistiques : peinture, sculpture, dessin, photographie.

Toutes les disciplines y trouvent leur place. Ouverte à tous, débutants comme confirmés, elle offre un espace où chacun peut s'exprimer librement, qu'il s'agisse d'art abstrait, figuratif, humoristique ou caricatural.

La vocation première de l'association est d'encourager et de valoriser le travail de ses artistes. Elle organise pour cela des expositions collectives, principalement dans le département de l'Yonne, permettant à la diversité des regards et des styles de se rencontrer et de se dévoiler au public.

En 2025, un nouveau bureau a été élu avec la volonté affirmée de développer et de dynamiser l'association. Parmi ses ambitions : ouvrir Les 4'ARTS à de nouveaux horizons au-delà des murs auxerrois, renforcer les échanges avec les villes jumelles d'Auxerre (notamment Saint-Amarin) et consolider les liens culturels déjà existants.

Les 4'ARTS est un acteur reconnu de la vie culturelle d'Auxerre et du département, fidèle à son esprit d'ouverture, de partage et de création.



Résidence d'artiste

Depuis 2017, la commune de Gurgy accueille des artistes en résidence au sein de l'Espace culturel, avec la volonté affirmée d'associer les habitants au processus de création. Fidèle à cette dynamique, la municipalité souhaite inscrire dans son programme culturel 2026 un nouveau projet de résidence artistique.

La résidence de création 2026 invitera un·e artiste à concevoir une œuvre graphique sur une grande dalle en béton, un projet similaire à celui réalisé en 2021.

Elle s'adresse à des artistes diplômés et engagés dans une pratique professionnelle de la création contemporaine (sculpture, installation, land art, etc.), sans condition d'âge ni de nationalité.

L'artiste sélectionné·e devra inscrire sa démarche dans une logique d'ouverture et de partage avec les publics : présentation d'étapes de travail, rencontres, ateliers de pratique artistique ou toute autre forme d'échange permettant d'impliquer les habitantes et habitants de Gurgy.



Exposition – peintures

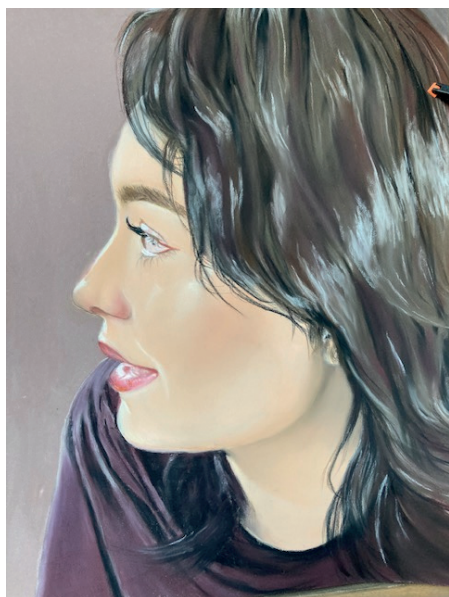
Nadine Jolivet, Gérard Collin et Didier Boisseaux

L'exposition du mois de mai réunit trois artistes aux parcours singuliers et aux sensibilités complémentaires : Nadine Jolivet, Gérard Collin et Didier Boisseaux

Nadine Jolivet découvre pleinement la peinture à l'heure de la retraite, après une vie professionnelle ne lui laissant que peu de place pour sa sensibilité artistique pourtant bien présente. Son premier geste a été de peindre le portrait de ses petites-filles, un véritable coup de cœur qui l'a menée vers une passion durable pour le portrait et la représentation animale. Membre de l'association des 4'Arts depuis quatre ans, elle partage chaque vendredi l'atelier de Saint-Georges avec enthousiasme. Sa progression et son talent ont récemment été salués par le deuxième prix du public lors de la dernière exposition de l'association.

Gérard Collin, installé dans l'Yonne depuis 1976 après avoir quitté la région parisienne, a vécu seize ans à Gurgy, village qui demeure cher à son cœur. Peintre amateur passionné depuis son enfance, il privilégie la peinture à l'huile pour capturer la douceur des paysages et la richesse de la nature. Ses voyages nourrissent abondamment son inspiration, chacun devenant source de nouvelles atmosphères et de nouveaux cadrages. Membre actif de l'association culturelle d'Héry et de l'association Les 4 Arts d'Auxerre, il partage volontiers son regard apaisé et contemplatif sur le monde.

Didier Boisseaux, artiste autodidacte, fait de l'aquarelle son médium de prédilection, celui qui correspond le mieux à son tempérament et à son énergie. Il aime la spontanéité du geste, la fraîcheur et la vérité immédiate que permet ce procédé exigeant. Ses thèmes alternent entre paysages de campagne et scènes urbaines, offrant une vision vivante, parfois intuitive, de l'instant présent. Récompensé à plusieurs reprises lors d'expositions locales (Prix de la ville d'Avallon grenier à sel en 2023 / 2019 / 2018, 1er prix de la ville d'Auxerre exposition de l'association Les 4'Arts en 2022, 3ème prix du public salon des 4'Arts en 2024...) il poursuit une recherche picturale tournée vers la lumière, les volumes et l'émotion simple.



© Nadine Jolivet



© Gérard Collin



© Didier Boisseaux

Exposition – peintures, dessins et créations plastiques

Rose Pwin

Peintre et plasticienne autodidacte, Rose.[pwin] vit et travaille à Auxerre, en Bourgogne. Elle est également art-thérapeute.

Son approche est sensible, tournée vers l'énergie du vivant, l'impalpable, l'indicible et la mémoire.

Sa création explore la nature et l'ensemble de ses composantes (onde, souffle, mouvement, lumière, vibration, silence...), ainsi que les interrelations et leur "mode de transport" (fil, tissage, verbe, musique, généalogie, phylogénie, mythes, symboles...).

Créer lui permet d'appréhender le vivant dans ce qu'elle contient d'imperceptible, et d'y donner corps.

Cette exposition invite à tendre les sens vers une dimension intangible, d'ordinaire invisible à nos yeux, et propose d'en révéler les mouvements, comme si la nature nous chuchotait ses secrets. Il s'agit de rendre perceptibles les passerelles de communication possibles entre l'humain que nous sommes et ces flux infimes et délicats, leur singularité et leur intrication dans la matière.

Une exploration à partir des éléments et des trois règnes (végétal, minéral, animal-humain), sous diverses formes plastiques. Cette proposition est aussi un appel à rencontrer la part de soi que cet univers vient solliciter.



© Rose Pwin (Extraits: Phylum système racinaire #001 et #007)

Exposition – photographies

Angélique Baudement et Rémy Poibleaud

Il y a dix ans, une simple photographie a changé la vie de Rémy et Angélique.
Une image, une rencontre, et surtout une passion commune : la photographie.

Lui pratique depuis plusieurs années déjà. Elle, dotée d'un regard sensible et curieux, compte sur lui pour apprendre, comprendre, expérimenter.

Leur premier terrain de jeu ? L'appareil photo numérique, fidèle compagnon de leurs débuts.

Mais très vite, leur envie de remonter le temps, de toucher à l'essence de la photographie, les mène vers d'anciens procédés et matériels oubliés. L'argentique s'impose alors comme une évidence. Pour Rémy, c'est la découverte émerveillée de la chambre photographique ; pour Angélique, le charme intemporel du moyen format 6x6.

Avec l'argentique, ils réapprennent la lenteur, la patience et le risque : celui d'une photo ratée, d'un instant manqué... ou d'une image merveilleusement juste.

Dans la salle de bain familiale transformée en laboratoire, ils développent ensemble leurs pellicules. À chaque ouverture de spire, l'émotion est intacte : les négatifs apparaissent comme de petits miracles.

Pour cette exposition 2026, ils nous invitent à plonger dans LA NUIT, un thème qu'ils explorent en noir et blanc avec toute la poésie, la profondeur et la délicatesse que permet l'argentique.



© Angélique Baudement et Rémy Poibleaud

Exposition peinture

Bernard Rousseau

Artiste né à Paris en 1948 et formé à l'École Estienne entre 1964 et 1968, Bernard Rousseau obtient un CAP de graveur. Membre de la Maison des Artistes et adhérent de Mouv'Art en Bourgogne, il poursuit depuis plusieurs décennies un parcours artistique riche et multiple.

Après une carrière parisienne en tant que graphiste, Bernard Rousseau s'installe dans l'Yonne. Là, il explore différentes formes de création, notamment le graphisme et la création de bijoux, avant de se consacrer entièrement à ce qui deviendra son véritable langage plastique : la peinture.

Son univers se construit autour de techniques exigeantes et matiérées : papiers marouflés sur toile, pigments, sable, encre, tissus... Des matières qui se mêlent, se superposent et donnent naissance à un monde de silhouettes, de visages mystérieux, parfois inquiétants, toujours évocateurs. Des figures qui semblent surgir de la texture même, témoins silencieux qui nous interpellent, parfois nous dérangent, mais jamais ne nous laissent indifférents.

À travers cette exposition 2026, Bernard Rousseau nous invite à plonger dans cet imaginaire puissant, à la frontière du réel et de l'abstraction. Ses œuvres, souvent habitées d'une présence presque charnelle, nous questionnent autant qu'elles nous attirent.



© Bernard Rousseau

Exposition – peintures

Jack Presne

Jack Presne, né à Auxerre en 1946, a enrichi l'art contemporain par son œuvre foisonnante et joyeuse, s'affranchissant de toute étiquette. Sa formation initiale, de l'École du Gué à Tresmes au diplôme de peintre décorateur, puis aux Beaux-Arts d'Auxerre où il côtoya Jean-Michel Doix et Pierre Defert, lui a donné les bases pour mieux les dépasser.

Presne fut un artiste singulier, refusant de grandir et affirmant que son atelier était sa boîte à jouets, une source intarissable d'étonnement. Son style est avant tout une affaire d'attitude : il déteste qu'on le classe dans le figuratif, l'abstrait ou le Pop Art, car son travail est simplement "du Jack Presne".

Presne se lance sans cesse dans une quête non intellectuelle, où l'œil pétillant de malice est guidé par une insatiable curiosité. Il utilise le pastel gras sur carton pour agrandir le savoir-faire enneigé l'esprit, déjouant les attentes par l'improvisation. Son œuvre entière est un appel au "rire énorme" face à la déraison, une célébration de la jouissance d'un vivant qui pousse l'art jusqu'au bout de son sujet. Il nous rappelle que peindre, c'est se défaire de l'ennui et de la distraction pour embrasser le geste spontané. L'exposition est une fête perpétuelle, un chemin de fantaisie à parcourir, idéalement en Solex, le véhicule emblématique de l'artiste.

L'exposition à Gurgy est une immersion dans cette liberté du geste.

Elle présentera des Grands Pastels à l'Huile où l'énergie et la couleur s'appliquent sur la toile avec une pulsation émotionnelle.

À cela s'ajouteront ses "petits théâtres", des collages verticaux construits avec des objets oubliés, négligés et maltraités trouvés sur son chemin. Ces assemblages narratifs invitent le visiteur à s'égarer, rêver et se raconter des histoires.



© Jack Presne

Exposition – peintures

Sylvie Pinon

Artiste peintre autodidacte, Sylvie Pinon travaille depuis plusieurs années dans son atelier situé à Gurgy, un lieu vivant et ouvert au public où elle accueille celles et ceux qui souhaitent découvrir son univers. Attirée depuis toujours par les arts, et plus encore par la peinture, elle se consacre pleinement à cette passion depuis 2015. L'acrylique et, plus récemment, l'aquarelle sont devenues ses terrains d'expression privilégiés.

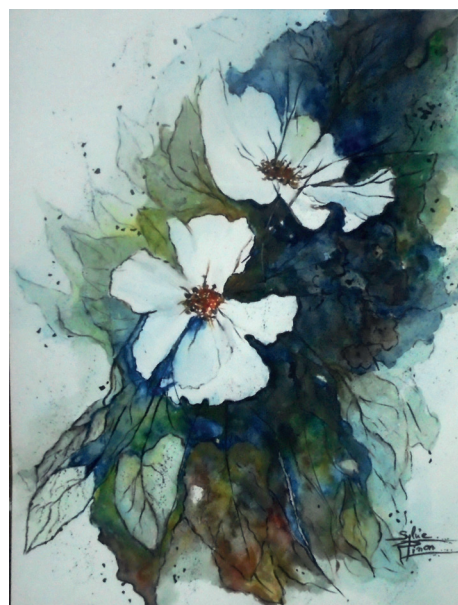
Curieuse, active, riche de nombreux centres d'intérêt dans sa vie, ses loisirs et ses activités sportives, Sylvie Pinon puise dans cette diversité une énergie créative constante. Sa peinture est le reflet de ce foisonnement : multiple, variée, toujours prête à explorer de nouvelles matières, de nouveaux supports, de nouveaux sujets. Elle navigue librement entre figuratif et semi-abstrait, entre couleurs vives et nuances plus tendres, entre chats, arbres, paysages et bien d'autres horizons picturaux.

Depuis sa première exposition solo à Gurgy en 2020, elle multiplie les rendez-vous artistiques, seule ou aux côtés d'autres créateurs. Son parcours l'a menée à Appoigny, Coulanges-la-Vineuse, au Théâtre des Arts d'Auxerre, ainsi qu'à de nombreuses expositions collectives, notamment avec l'association Les 4 Arts, présente à ses côtés depuis 2021.

Pour elle, une conviction s'impose :

« La diversité enrichit la vie. »

Une devise qui imprègne chaque toile et qui invite le visiteur à embrasser un monde de curiosités, de couleurs et d'émotions



© Sylvie Pinon

Exposition – dessins

Alain Créac'h

Alain Créac'h, c'est qui ? C'est lui !

Un artiste qui dessine des « bêtises »... qui n'en sont peut-être pas toujours. Ou peut-être que si. Tout dépend du regard que l'on pose dessus.

Depuis son enfance, puis tout au long de sa carrière d'architecte, le dessin ne l'a jamais quitté. Aujourd'hui encore, il demeure son mode d'expression privilégié. Le choix du dessin, qui domine désormais dans son travail, lui offre un terrain de liberté remarquable : entre croquis de balade, dessins d'humour et images personnelles parfois proches de la peinture, Alain Créac'h se permet tous les détours, tous les tons.

Cette liberté nourrit une œuvre tour à tour critique, interrogatrice, poétique ou simplement témoin du quotidien. Sans autre ambition que de partager ses émotions, ses questions, ses agacements, et même parfois ses craintes, il propose un regard vif, sensible et souvent malicieusement décalé sur le monde.

Son parcours artistique l'a mené à de nombreuses expositions collectives avec l'association Mouv'Art, notamment à Auxerre, Avallon, Vézelay ou Saint-Aubin-Château-Neuf. Il a également présenté ses travaux en expositions personnelles à l' Abbaye Saint-Germain d'Auxerre, à Acanthe (La Ferté-Loupière) ou à Tonnerre.

Alain Créac'h est également lauréat du Prix de la Ville d'Auxerre (2017), une reconnaissance qui souligne la force et l'originalité de son univers graphique.

En 2026, cette exposition vous invite à découvrir un artiste qui observe le monde avec humour, tendresse et qui, par le trait, nous propose de réfléchir, de sourire et parfois de rêver.



© Alain Créac'h



Espace Culturel

Place de l'église
89250 GURGY

**Ouvert en période d'exposition
le mercredi, samedi et dimanche
de 14h à 18h**

Tél : 03 86 53 02 86

E-mail : culturetourisme@gurgy.net

www.gurgy.net

Page facebook : Espace culturel de Gurgy

